

hama®

THE SMART SOLUTION

Wireless Keyboard



hama®

Hama GmbH & Co KG
D-86651 Monheim/Germany
www.hama.com

D Bedienungsanleitung

Einführung

Danke, dass Sie sich für den Kauf der Mini-Bluetooth-Tastatur entschieden haben! Sie können diese für E-Mails, zum Chatten oder für Ihre Lieblingsspiele verwenden. Die Tastatur ist sowohl mit Desktop-Computern, auf denen Windows oder Linux ausgeführt wird, als auch mit Handhelds, auf denen Android ausgeführt wird, Windows Mobile Pocket PCs oder dem Symbian S60-Betriebssystem kompatibel.

Lieferumfang

- Mini-Bluetooth-Tastatur
- Bedienungsanleitung
- USB 2.0-Netzkaabel

Funktionen

- Der perfekte Begleiter für Ihr Gerät
- Ideal zum Schreiben von E-Mails, zum Chatten und für Spiele
- Schlankes, flaches Design im Taschenformat
- Längere Akku-Lebensdauer für stundenlanges Schreiben
- Kompatibel mit Bluetooth 2.0
- Erhältlich als AZERTY, QWERTY, QWERTZ

Anforderungen an das Mobilgerät

- Das Gerät muss über ein Bluetooth-Modul verfügen
- Das mobile Betriebssystem sollte eines der folgenden sein:
 - Telefon mit Bluetooth HID-Profil
 - Microsoft Windows Mobile 6.1 oder höher
 - Nokia Symbian S60-System

Technische Daten

Bluetooth-Version: 2.0
 Gewicht: 50 Gramm mit Ständer. 45 Gramm ohne Ständer.
 Tippzeit: 60 Stunden
 Standby-Zeit: 400 Stunden
 Akkugröße: 220 mAh

Akku laden

Verbinden Sie die Mini-Bluetooth-Tastatur über das USB-Netzkaabel mit dem USB-Anschluss Ihres Computers (das Kaabel befindet sich in der Verpackung). Beim Laden leuchtet die blaue LED und wird mit zunehmendem Ladezustand des Akkus schwächer.

Hinweis: Bei der ersten Verwendung ist die Batterie möglicherweise leer und muss für 20 - 30 min geladen werden.

LED-Anzeige

- Rote LED / Blaue LED
- Einschalten: Blaue LED, 2 Sek. EIN,
 - Koppeln: Blaue LED flackert
 - Schwacher Akku: Blaue LED, 1 Sek. EIN und 3 Sek. AUS
 - Beim Tippen auf der Tastatur leuchtet die blaue LED nicht
 - Aufladen: Rote LED, EIN. Die Helligkeit verringert sich bei steigender Akku-Kapazität. Bei vollständig geladenem Akku ist die rote LED sehr dunkel oder leuchtet nicht mehr.

Tasten

1. Schalten Sie die Tastatur über die ON/OFF-Taste EIN: Die rote LED leuchtet für zwei Sekunden.
2. Drücken Sie rechts neben der roten LED auf die Taste PAIR/CONNECT: Die rote LED blinkt.

3. Die Mini-Bluetooth-Tastatur befindet sich nun im Kopplungsstatus und wartet darauf, mit dem Gerät verbunden zu werden

Liste der Tastatur-Matrix

Die Mini-Bluetooth-Tastatur wurde entwickelt, um die Größe und die Anzahl der Tasten zu minimieren, funktioniert jedoch soweit wie möglich wie eine herkömmliche, voll funktionsfähige Tastatur. Die ursprüngliche Universalversion zeigt Markierung für Symbian/Android und Windows Mobile. Eine Funktionstasten gleichen sich in den verschiedenen Systemen. Kurztasten und Zugriffsfunktionen sind möglicherweise je nach Mobiltelefon verschieden. Standardmäßig ist für die Mini-Bluetooth-Tastatur das Tastaturlayout USA 101 eingerichtet.



Funktionstaste	Effekt	Hinweis
Fn + YY	Nach oben	
Fn + S	Nach unten	
Fn + A	Links	
Fn + D	Rechts	
Fn + Alt (links)	Linke Softtaste	
Fn + Alt (rechts)	Rechte Softtaste	
Strg + Eingabetaste	Entspricht der mittleren Taste "GO"	
Fn + Umschalttaste (links)	Entspricht der grünen Taste	
Fn + Umschalttaste (rechts)	Entspricht roter Taste	
Fn + Leertaste	Hauptmenü	

Buchstabe	Kleinbuchstabe	
Umschalttaste + Buchstabe	Großbuchstabe	
Nummer	Nummer	
Umschalttaste + Nummer	Entsprechendes Symbol der Nummerntaste	
Fn + Q	Tabulatortaste	
Strg + A	Alles markieren	
Strg + C	Kopieren	
Strg + X	Ausschneiden	
Strg + V	Einfügen	
Fn + Umschalttaste + Pfeil	Textbereich auswählen	
Fn + Eingabetaste	Empfänger hinzufügen	Nur in "Nachricht"
Strg + Eingabetaste	Empfänger hinzufügen	Nur in "Nachricht"
Umschalttaste + Eingabetaste	Empfänger hinzufügen	Nur in "Nachricht"
Fn + Leertaste (1 Sek. gedrückt halten)	Aufgabenliste	
Umschalttaste + Eingabetaste	Kontaktliste	
Umschalttaste + 0 (2 Sek. gedrückt halten)	Mit dem Internet verbinden	
Umschalttaste + 1 (1 Sek. gedrückt halten)	Mit Voicemail verbinden	
Entf	Vorherigen Buchstaben löschen	
Umschalttaste + Entf	Nächsten Buchstaben löschen	

Nokia mit Betriebssystem Symbian

Bei Nokia Symbian S60-Telefonen ist der Treiber für eine Bluetooth-Tastaturanwendung entweder auf dem Telefon vorinstalliert oder steht auf der Nokia-Website zum Download bereit (siehe Kompatibilitätsliste).

Tastatortreiber installieren:

Wenn der Treiber nicht bereits auf Ihrem Telefon vorinstalliert ist, laden Sie diesen über die Nokia-Website auf einen kompatiblen PC herunter.

Installationsoption 1: Übertragen Sie die Anwendung auf Ihr Nokia-Telefon mithilfe von Nokia Application Installer (in der Nokia PC Suite enthalten) und einem Nokia-Verbindungskabel DKU-2 oder einer Bluetooth-Verbindung.

Installationsoption 2: Übertragen Sie die Anwendung über ein Nokia-Verbindungskabel auf die SD-Karte Ihres Nokia-Telefons. Suchen Sie die Anwendung auf der SD-Karte, und starten Sie die Installation.

Installationsoption 3: Verbinden Sie Ihr Telefon per Bluetooth mit Ihrem PC, und übertragen Sie die Anwendung. Die Anwendung wird als Nachricht in Ihrem SMS-Eingang angezeigt und kann automatisch von dort aus durch Befolgen der Telefonanweisungen installiert werden.

Tastatur koppeln:

Suchen Sie die Funk-Tastatur-Anwendung von Nokia, die je nach Modell an den folgenden Orten gespeichert ist:

- Menü/Office
- Menü/Einstellungen/Verbindung
- Menü/Programme

Starten Sie die Geräteerkennung auf dem Nokia: Optionen / Tastatur suchen

Aktivieren Sie an der Tastatur den Kopplungsmodus (ON/OFF-Taste lange gedrückt halten).

Geben Sie auf dem Telefon einen Code Ihrer Wahl (z. B. 1234) ein, und bestätigen Sie diesen.

Geben Sie DENSELBE Code auf der Tastatur (z. B. 1234) ein, und bestätigen Sie diesen über die Eingabetaste. Wählen Sie die Sprache: US-international

WICHTIG: Die Kopplung der Bluetooth-Tastatur erfolgt über die Funk-Tastatur-Anwendung von Nokia und nicht über die Standardanwendung zur Bluetooth-Erkennung.

Tippen über die Tastatur:

Nachfolgend einige einfache Steuertasten für Nokia. Kurztasten können je nach Modell abweichen.

Umschalttaste + Nummerntasten – Blauer Befehl Nokia

Umschalttaste + Alpha-Tasten – Großbuchstabe

Fn + Alpha-Tasten – Blauer Befehl Nokia

Fn + A – Bewegung linker Pfeil

Fn + D – Bewegung rechter Pfeil

Fn + W – Bewegung Pfeil nach oben

Fn + S – Bewegung Pfeil nach unten

Umschalttaste + Fn + (A.D.W.S) – rechts, links, nach oben, nach unten wählen

Fn (R) + Alt (L) – linke Funktionstaste

Fn (L) + Alt (R) – linke Funktionstaste

Eingabetaste – Eingabe

Fn + Eingabetaste – Nokia-Taste „Go“

Fn + Leertaste – Nokia-Hauptmenü

Fn + C – Zurück

Kurztaste Umschalttaste + Alt + M – Musik, wenn verfügbar

Fn (L) + Umschalttaste (R) – Rote Taste

Fn (R) + Umschalttaste (L) – Grüne Taste

Vorsicht:



Wenn Sie den Wählmodus über die Bluetooth-Tastatur verwenden, kann für die erste Stelle nur eine Zahl verwendet werden.

Bei Verwendung der Kombinationstaste haben die verschiedenen Seiten der Taste Fn/Alt/Strg/Umschalt verschiedene Funktionen.

Drücken Sie keine Taste, wenn Sie die Bluetooth-Tastatur ausschalten.

Wenn Sie über mehr als eine Bluetooth-Tastatur verfügen, müssen Sie die aktuell verwendete erneut mit dem Mobiltelefon koppeln, bevor Sie diese verwenden können.

Kompatibilitätsliste:

Nokia 3230, Nokia 5320 XpressMusic, Nokia 5500 Sport, Nokia 5630 XpressMusic, Nokia 5630 XpressMusic
Nokia 6720 classic, Nokia 6720 classic, Nokia 7710, Nokia E50, Nokia E51, Nokia E61i, Nokia E66,
Nokia E71, Nokia E72: Nokia E72, Nokia E75r Nokia E75: Nokia E90 Communicator, Nokia N70 Music Edition, Nokia N73 Muse Edition, Nokia N76, Nokia N79: Nokia N800 Internet Tablet, Nokia N81, Nokia NB10, Internet Tablet, Nokia N810 WiMAX Edition, Nokia NB1 BGB, Nokia N95, Nokia N95 3GB

Weitere kompatible Nokia-Telefone:

Nokia N82, 5700 XpressMusic, 6110 Navigator, 6120 classic und 6290.

Funk-Tastatur-Anwendung für Nokia Series 60 3.1 Edition
<http://Mewope.nokia.com/n/A4164022?>
[url=http://ndsl1.nokia.com/phones/files/software/Nokia_Wireless_Keyboard_S60_3_1sis](http://ndsl1.nokia.com/phones/files/software/Nokia_Wireless_Keyboard_S60_3_1sis)

Nokia 3250, E60, E61, E65: E70, N71, N73, N77, N80, N80 Internet Edition, N91, N93 und N93i Funk-Tastatur-Anwendung für Nokia Series 60 3. Edition <http://eiMope.nokia.com/n/A4164022?>
[url=http://ndsl.nokia.com/phones/files/software/Nokia_bt_keytooard_1_30.SIS](http://ndsl.nokia.com/phones/files/software/Nokia_bt_keytooard_1_30.SIS)
[url=http://ndsl.nokia.com/phones/files/software/Nokia_7Y10_Wireless_Kjeyboafd_v1_0.SIS](http://ndsl.nokia.com/phones/files/software/Nokia_7Y10_Wireless_Kjeyboafd_v1_0.SIS)

Nokia 6260, 6630, 6670, 6680, 6681, 7610, N70, N72 und N90. Funk-Tastatur-Anwendung für Nokia Series 60 2. Edition <http://europe.nokia.cofn/A4164022?>
[url=http://ndsl.nokia.com/phones/files/software/Nokia_Wireless_Keyboafd_S60_2ndEd.SIS](http://ndsl.nokia.com/phones/files/software/Nokia_Wireless_Keyboafd_S60_2ndEd.SIS)

Nokia 7710
Nokia_7710_Wireless_Keyboard_v1_0.SIS <http://eiMope.nokia.cofn/A4164022?>
[url=http://ndsl.nokia.com/phones/files/software/Nokia_7Y10_Wireless_Kjeyboafd_v1_0.SIS](http://ndsl.nokia.com/phones/files/software/Nokia_7Y10_Wireless_Kjeyboafd_v1_0.SIS)

Nokia N92
Nokia_Wireless_Keyboard_N92.SIS <http://eiMope.nokia.cofn/A4164022?>
[url=http://ndsl.nokia.com/phones/files/software/Nokia_Wireless_Keyboafd_N92.SIS](http://ndsl.nokia.com/phones/files/software/Nokia_Wireless_Keyboafd_N92.SIS)

Nokia N78, N96r 6210 Navigator, 6220 classic, 5320 XpressMusic und 6650 Funk-Tastatur-Anwendung für Nokia Series 60 3.2 Edition <http://eiMope.nokia.cofn/A4164022?>
[url=http://ndsl.nokia.com/phones/files/software/Nokia_Wireless_Keyboard_32.sis](http://ndsl.nokia.com/phones/files/software/Nokia_Wireless_Keyboard_32.sis)

Betriebssystem Microsoft Windows Mobile

Windows Mobile 6.1 und höher. Die Tastaturfunktion wurde normalerweise standardmäßig durch den Hersteller des Mobiltelefons implementiert. Lesen Sie im Handbuch des Telefons nach, wie Sie die Mini-Bluetooth-Tastatur suchen und diese mit dem Telefon koppeln.

Gehen Sie bei älteren Versionen von Windows Mobile wie folgt vor:

Verbinden Sie Ihr Mobilgerät über den USB-Anschluss mit Ihrem Desktopcomputer.

Auf dem Desktop:

1. Legen Sie die Treiber-CD ein, und öffnen Sie die CD über „Computer“.
2. Suchen Sie den Ordner „Mobile“ und in diesem die CAB-Datei „windowmobile.cap“ (Bluetooth-Eingabetreiber).
3. Öffnen Sie ActiveSync auf Ihrem Desktop, und klicken Sie auf „Explore“.
4. Kopieren Sie die CAB-Datei auf Ihr Mobilgerät. Ziehen Sie dazu die Datei per Drag & Drop aus dem Desktopordner in den Ordner „Eigene Dokumente“ auf dem Gerät.

Auf dem Windows Mobile-Gerät:

1. Gehen Sie zu Start > Programme > Datei-Explorer > Eigene Dokumente
2. Führen Sie die Datei „windowmobile.cap“ aus (antippen). Der Treiber für die Mini-Bluetooth-Tastatur wird jetzt auf Ihrem Gerät installiert.

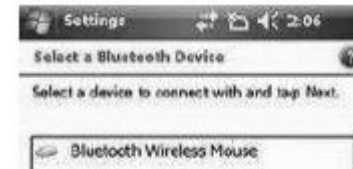
Konfiguration und Fehlerbehebung

Nach der erfolgreichen Installation der Software auf dem Gerät müssen Sie die Mini-Bluetooth-Tastatur koppeln.

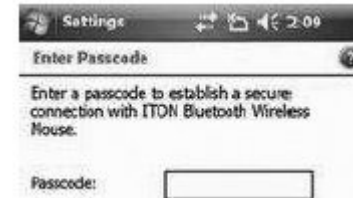
1. Stellen Sie sicher, dass sich Ihre Mini-Bluetooth-Tastatur im Kopplungsstatus befindet.
2. Öffnen Sie auf dem Gerät „Bluetooth“, und wählen Sie „Neues Gerät hinzufügen...“.



3. Nachdem die Tastatur erkannt wurde, wählen Sie diese aus, und tippen Sie auf „Weiter“.



4. Wenn Sie zur Eingabe eines Passkeys aufgefordert werden, lassen Sie das Passcode-Feld frei, und tippen Sie auf „Weiter“ (Tritt ein Fehler auf, geben Sie als Passcode 0000 ein, und drücken Sie „Weiter“).



5. Wählen Sie in diesem Schritt den Service „Eingabegerät“, und tippen Sie auf „Fertigstellen“.



6. Wechseln Sie zur Registerkarte „Softwareeinstellungen“, und tippen Sie auf „Verbinden“.

Hier einige Lösungen für die Fehlermeldungen, die möglicherweise in der Software angezeigt werden:

„Die Software antwortet nicht. Sie müssen die Software wieder installieren.“

Dieser Fehler ist einem Kommunikationsproblem zwischen bestimmten Elementen der Software zuzuschreiben. Überprüfen Sie, dass Ihr Windows Mobilgerät wirklich mit der Software kompatibel ist, und versuchen Sie, die Software erneut zu installieren.

„Bluetooth ist deaktiviert. Um diese Software zu benutzen, aktivieren Sie bitte die Bluetooth Funktion.“

Stellen Sie sicher, dass Sie die Software auf einem Smartphone mit Windows Mobile (5.0 oder höher) und dem Microsoft Bluetooth Stack verwenden. Aktivieren Sie dann Bluetooth, bevor Sie die Software verwenden.

„Kein aktives Eingabegerät gefunden. Ordnen Sie das Gerät zu, indem Sie das Bluetooth Kontrollpanel benutzen.“

Stellen Sie sicher, dass Ihre Mini-Bluetooth-Tastatur korrekt mit dem Smartphone gekoppelt ist. Wenn dieser Fehler beim Koppeln der Tastatur auftritt, wiederholen Sie die Kopplung.

Einstellungen

Um die Einstellungen zu öffnen, gehen Sie zu Start – Einstellungen – Registerkarte „System“, und tippen Sie auf das Symbol „Bluetooth Einstellungen“.



Die Einstellungen zeigen mehrere Seiten, für besseren Zugriff auf die Softwareoptionen:

Tastaturseite

Diese Seite bietet zwei Optionen: Tastaturfunktion aktivieren/deaktivieren und Tastentöne aktivieren/deaktivieren.



Statusseite



Hier können Sie sich den Status anzeigen lassen und den Treiber so konfigurieren, dass dieser startet, wenn Windows Mobile startet (Autostart). Zudem können Sie das Taskleistensymbol aktivieren/deaktivieren. Das Taskleistensymbol ermöglicht schnellen Zugriff auf die Einstellungen.

GB Operating Instruction

Introduction

Thank you for purchasing the Mini Bluetooth Keyboard! You can use it for emails, chat or the enjoy your favorite games. It is compatible with desktop computers running Windows or Linux but also with handhelds running Android, Windows Mobile Pocket PCs or Symbian S60 Operating systems.

Package Contents

- Mini Bluetooth Keyboard
- User Manual
- Power USB2.0 Cable

Features

- The perfect companion for your device
- Ideal for typing emails, chat and playing games
- Extended battery life for hours of typing
- Compatible with Bluetooth2.0
- Available in AZERTY, QWERTY, QWERTZ

Mobile System Requirements

- The device must be equipped with a the Bluetooth module
- The mobile Operating System should be one of the following:
 - Telephones with BT HID profile
 - Microsoft Windows Mobile 6.1 or higher
 - Nokia Symbian S60 System

Specification

Bluetooth version: 2.0
 Weight: 50 grams with stand. 45 grams without stand.
 Typing time: 60 hours
 Standby time: 400 hours
 Battery size: 220 mAh

Recharge the battery

Connect the mini Bluetooth keyboard to your computer's USB port using the power USB cable (you can find the cable in the retail box). While charging, the Blue LED turns on, and gets dimmer as the battery charge increases.

Note: on the first use, the battery might be empty, so you should recharge it for 20min-30min.

LED indicator

- Red LED/Blue LED
- Switch on: Blue LED, 2sec ON,
 - Pairing: Blue LED flicker intermittence
 - Low bat: Blue LED, 1sec ON and 3sec OFF
 - When typing on the keyboard no signal from the Blue LED
 - Power charging: RED LED, ON. The brightness will be reduced if the battery capacity increased. The RED LED will be very dark or totally off when it is fully charged.

Button interface

1. Switch the keyboard ON, using the ON/OFF button: The RED led will light for 2 seconds
2. Click the PAIR/CONNECT button, at the right of the RED led: The RED leg will be blinking intermittently
3. Now the Mini Bluetooth keyboard is under pairing state and it's waiting for connecting with your device.

Keyboard Matrix List

The Mini Bluetooth keyboard has been designed to minimize the size and number of keys but works as much as possible like a normal full function keyboard. Initial Universal version shows marking for Symbian/Android and Windows Mobile. With some function keys similar fort he different systems. Short keys and access functions might vary according mobile phone mobels. Standard set-up is for the mini bluetooth keyboard is USA 101 keyboard layout.



Functional key	Effect	Note
FN+W	Up	
FN+S	Down	
FN+A	Left	
FN+D	Right	
FN+Alt(left)	Left soft key	
FN+Alt(right)	Right soft key	
Ctrl+Enter	Equal to center button „Go“	
FN+shift(left)	Equal Green button	
FN+shift(right)	Equal Red button	
FN+Space	Main menu	
Letter	Lowercase letter	
Shift+letter	Icapital letter	
Number	Number	

Shift+Number	Symbol on corresponding number button	
FN+Q	Tab	
Ctrl+A	Select all	
Ctrl+C	Copy	
Ctrl+X	Cut	
Ctrl+V	Paste	
FN+Shift+ARROW	Select text area	
FN+Enter	Add recipient	Only in „Message“
Ctrl+Enter	Add recipient	Only in „Message“
Shift+Enter	Add recipient	Only in „Message“
FN+Space (hold 1S)	Task List	
Shift+Enter	Contact List	
Shift+0 (hold 2S)	Connect to internet	
Shift+1 (hold 1S)	Connect to voice mail	
DEL	Delete previous letter	
Shift+DEL	Delete next letter	

Nokia Symbian OS

For Nokia Symbian S60 phones, the driver for a Bluetooth Keyboard application is either pre-installed on the phone or available fro download from Nokia website (see compatibilities list)

Installing the Keyboard Driver:

If not pre-installed on your phone, download it from the Nokia website to a compatible PC.

Installation option 1: Transfer the application to your Nokia phone using Nokia Application Installer (included in Nokia PC Suite) and a Nokia Connectivity Cable DKU-2 or Bluetooth wireless connection.

Installation option 2: Transfer the application using Nokia Connectivity Cable, to SD card of your Nokia phone. Retrieve the application by browsing the SD card and launch the installation.

Installation option 3: Connect your phone to your PC via Bluetooth, transfer the application using Bluetooth. The application will appear as a message in your inbox SMS and can be installed automatically from this location by following the phone instructions.

Pairing the keyboard:

Find the Nokia wireless keyboard application, that can be stored according the Models in either of the following models:

- Menu / Office
- Menu / Tools / Connectivity
- Menu / applications

Launch discovery of device on the Nokia: Option/Find keyboard
 Putt he keyboard in pairing mode (long push on ON/OFF button)
 Type a code of your choice on the phone (e.g. 1234) and validate
 Type the SAME code of your choice on the keyboard (e.g. 1234) and validate by pushing the enter button
 Select the language: US-international

IMPORTANT NOTE: the pairing of the Bluetooth Keyboard is done via the Wireless Keyboard application of Nokia and not through the standard Bluetooth discovery application.

Typing using the keyboard:

As follow some simple control keys for Nokia. Short keys might differ according the models.

Shift + Numeric Keys blue command Nokia
 Shift + Alpha Keys Caps letter
 FN + Alpha Keys blue command Nokia
 FN + A right arrow movement
 FN + D left arrow movement
 FN + W up arrow movement
 FN + S down arrow movement
 Shift + FN + (A, D, W, S) select right, left, up down
 FN(R) + Alt(L) left functional button
 FN(L) + Alt(R) right functional button
 Enter enter
 FN + Enter Nokia „Go“ Key
 FN + Space Main Menu Nokia
 FN + C back

Short key Shift + Alt + M Music when available

FN(L) + Shift(R) Red key
 FN(R) + Shift(L) Green key

Caution:



When using dial mode via BT keyboard, the first letter can using number only.

When using combination key, different side of FN/Alt/Ctrl/Shift button have different function. When turn the BT keyboard off, don't press any key.

If you having more the 1pcs BT keyboard, you need pairing the current using one to the mobile again before using.

List of compatibilities:

Nokia 3230, Nokia 5320 XpressMusic, Nokia 5500 Sport, Nokia 5630 XpressMusic, Nokia 5630 XpressMusic classic, Nokia 6720 classic, Nokia 7710, Nokia E50, Nokia E51, Nokia E61i, Nokia E66, Nokia E71, Nokia E72, Nokia E75, Nokia E90 Communicator, Nokia N70 Music Edition, Nokia N73 Music Edition, Nokia N76, Nokia N800 Internet Tablet, Nokia N81, Nokia N810 Internet Tablet, Nokia N810 WiMAX Edition, Nokia N81 8GB, Nokia N95, Nokia N95 8GB

For other compatible Nokia phones:

Nokia N82, 5700 XpressMusic, 6110 Navigator, 6120 classic and 6290.

Wireless Keyboard application for Nokia Series 60 3.1 edition
http://europe.nokia.com/A4164022?url=http://nds1.nokia.com/phones/files/software/Nokia_Wireless_Keyboard_S60_31.sis

Nokia 3250, E60, E61, E65, N71, N73, N77, N80 Internet Edition, N91, N93 and N93i
Wireless Keyboard application for Nokia Series 60 3rd edition
http://europe.nokia.com/A4164022?url=http://nds1.nokia.com/phones/files/software/Nokia_bt_keyboard_1_30.SIS

Nokia 6260, 6630, 6680, 6681, 7610, N70, N72 and N90.
Wireless Keyboard application for Nokia Series 60 2nd edition
http://europe.nokia.com/A4164022?url=http://nds1.nokia.com/phones/files/software/Nokia_Wireless_Keyboard_S60_2ndEd.SIS

Nokia 7710
Nokia_7710_Wireless_Keyboard_v1_0.SIS
http://europe.nokia.com/A4164022?url=http://nds1.nokia.com/phones/files/software/Nokia_7710_Wireless_Keyboard_v1_0.SIS

Nokia N92
Nokia_Wireless_Keyboard_N92.SIS
http://europe.nokia.com/A4164022?url=http://nds1.nokia.com/phones/files/software/Nokia_Wireless_Keyboard_N92.SIS

Nokia N78, N96, 6210 Navigator, 6220 classic, 5320 XpressMusic and 6650
Wireless Keyboard application for Nokia Series 60 3.2 edition
http://europe.nokia.com/A4164022?url=http://nds1.nokia.com/phones/files/software/Nokia_Wireless_Keyboard_32.sis

Microsoft Windows Mobile OS

Windows Mobile 6.1 and above, keyboard function is normally implemented by default by the mobile phone manufacturer. Follow the standard phone manual to discover and pair the Mini Bluetooth keyboard.
For older version, of windows mobile, please follow the below instructions.

Connect your mobile device to your Desktop computer using the USB port.

On your desktop:

1. Insert Drivers CD and open the CD from „My computer“.
2. Locate the „Mobile“ folder and inside the windowmobile.cab“ (Bluetooth input driver) CAB file.
3. Open ActiveSync on your desktop and Click Explore
4. Copy the CAB file to your mobile device. You can do this by dragging and dropping the file from the desktop folder to My Documents folder on your device.

On your Windows Mobile device:

1. Got to Start > Programs > File Explorer > My Documents
2. Run the windowmobile.cab file (tap on it)
The Mini Bluetooth keyboard Driver will now install on your device.

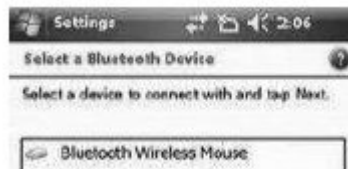
Configuration and Troubleshooting

After the software is successfully installed on your device, you need to pair the Bluetooth mini Keyboard.

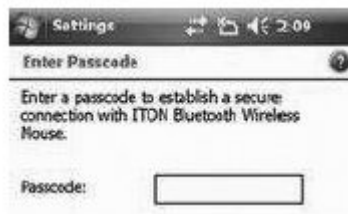
1. Make sure your Bluetooth mini keyboard is in the pairing state.
2. On your device, open Bluetooth Devices, and click „Add new“



3. After the keyboard is discovered, select it, and then tap on „Next“



4. When prompt for passkey, leave the passcode field blank and tap „Next“ (if this fails, enter 0000 as a passcode and press Next)



5. At this Step select the „Input device“ service and tap „Finish“.



6. Go to the Software setting Panel, and tap „Connect“.

Here are a few solutions for the error messages that might appear in the software:

„The software is not responding. You need to reinstall the software.“

This error is caused by a problem with the communication between the software components. You need to check if your Windows Mobile Device is compatible with the software, and to try to reinstall the software.

„Bluetooth is turned off. To use the software, please enable your Bluetooth module!“

Make sure you are using the software on a smart phone with Windows Mobile (5.0 or newer) and the Microsoft Bluetooth Stack. Then enable Bluetooth before using the Software.

„No active Input Device found. You need to pair a device, using the Bluetooth control panel.“

Make sure your Mini Bluetooth keyboard is correctly paired to your smart phone. If this error appears while your keyboard is paired, redo the pairing.

Setting panel

To open the setting panel, go to Start>Settings>System TAB, and tap the icon named „Bluetooth input Driver“



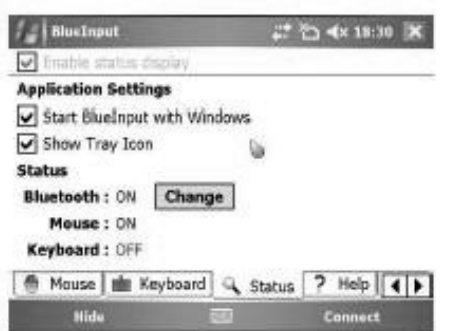
The Setting panel displays several pages, for better access to the software options:

Keyboard Page

This page offers two options: enable/disable the keyboard functionality and enable/disable keyboard sounds.



Status Page



Here you can view the status and configure the driver to start when Windows Mobile starts (autostart) and you can enable/disable the Tray icon. The tray icon allows quick access to the Setting panel.

F Mode d'emploi

Introduction

Merci d'avoir choisi le mini-clavier Bluetooth avec lequel vous écrirez vos courriels, dialoguez en ligne ou jouerez à vos jeux préférés. Ce clavier est compatible avec les systèmes d'exploitation : Windows et Linux des ordinateurs de bureau ; Android des terminaux de poche ; Windows Mobile ; Symbian S60.

Package Contents

- Mini-clavier Bluetooth
- User Manual
- Cordon d'alimentation USB 2.0

Fonctions

- Le complément parfait de votre appareil
- L'outil idéal pour écrire des courriels, dialoguer en ligne ou jouer
- Un format de poche au design mince et plat
- Une autonomie des batteries prolongée pour écrire pendant des heures
- Compatible avec Bluetooth 2.0.
- Disponible en AZERTY, QWERTY et QWERTZ

Exigences relatives à l'appareil mobile

- L'appareil doit disposer d'un module Bluetooth.
- Systèmes d'exploitation mobiles requis : Téléphone
 - au profil HID Bluetooth ;
 - Microsoft Windows Mobile 6.1 ou version ultérieure ;
 - Système Symbian S60 de Nokia.

Caractéristiques techniques

Version Bluetooth : 2.0
 Poids : 50 grammes avec pied, 45 grammes sans pied
 Autonomie en veille : 400 heures
 Capacité de batterie : 220 mAh

Chargement de la batterie

Raccordez le mini-clavier Bluetooth au port USB de votre ordinateur avec le cordon d'alimentation USB (qui se trouve dans l'emballage). La diode électroluminescente bleue qui s'allumera avec le lancement du chargement perdra de son intensité avec l'avancée du chargement.
 Remarque : la batterie sera probablement vide à la première utilisation et devra être chargée pendant vingt à trente minutes.

Affichage DEL

- DEL rouge/DEL bleue
- Mise sous tension : DEL bleue, deux secondes MARCHE ;
 - Pairage : DEL bleue clignote
 - Batterie déchargée : DEL bleue, une seconde MARCHE et trois secondes ARRÊT
 - La DEL bleue ne brille pas pendant que vous tapez au clavier.
 - Chargement : DEL rouge, MARCHE. La luminosité baisse avec l'avancée du chargement de la batterie. La DEL rouge est très sombre ou ne brille plus lorsque la batterie est complètement chargée.

Touches

1. Allumez le clavier par la touche « ON/OFF » : La DEL rouge s'allume pendant deux secondes.
2. Appuyez sur la touche « PAIR/CONNECT », à droite à côté de la DEL rouge : La DEL rouge clignote.
3. Votre mini-clavier Bluetooth est en état de pairage et peut être raccordé à l'appareil.

Liste de matrice de caractères du clavier

Conçu pour réduire la taille et le nombre des touches, le mini-clavier Bluetooth fonctionne cependant pour l'essentiel comme un clavier usuel et entièrement opérationnel. La version universelle originale mentionne Symbian/Android et Windows Mobile. Certaines touches de fonction sont similaires dans les différents systèmes.

Les raccourcis clavier et fonctions d'accès peuvent varier en fonction des téléphones mobiles. La disposition standard du mini-clavier Bluetooth est USA 101.



Touche de fonction	Effet	Remarque
Fn + YY	Vers le haut	
Fn + S	Vers le bas	
Fn + A	Gauche	
Fn + D	Droite	
Fn + Alt (gauche)	Touche programmable gauche	
Fn + Alt (droite)	Touche programmable droite	
Ctrl + touche d'entrée	Correspond à la touche centrale « GO »	
Fn + touche Maj. (gauche)	Correspond à la touche verte	
Fn + touche Maj. (droite)	Correspond à la touche rouge	

Fn + touche d'espace	Menu principal	
Lettre	Minuscule	
Touche Maj. + lettre	Majuscule	
Numéro	Numéro	
Touche Maj. + numéro	Symbole correspondant de touche de numéro	
Fn + Q	Touche Tabulation	
Ctrl + A	Pour tout sélectionner	
Ctrl + C	Copie	
Ctrl + X	Coupe	
Ctrl + V	Insertion	
Fn + touche Maj. + flèche	Sélection partielle de texte	
Fn + touche d'entrée	Ajout de récepteur	Seulement dans « Message »
Ctrl + touche d'entrée	Ajout de récepteur	Seulement dans « Message »
Touche Maj. + touche d'entrée	Ajout de récepteur	Seulement dans « Message »
Fn + touche d'espace (appuyez pendant une seconde)	Liste de tâches	
Touche Maj. + touche d'entrée	Liste de contact	
Touche Maj. + 0 (appuyez pendant deux secondes)	Connexion à Internet	
Touche Maj. + 1 (appuyez pendant une seconde)	Connexion à Voicemail	
Suppr	Effacement de la lettre précédente	
Touche Maj. + Suppr	Effacement de la lettre suivante	

Nokia et le système d'exploitation Symbian

S'agissant des téléphones Nokia Symbian S60, le pilote de

l'application de clavier Bluetooth est soit préinstallé, soit téléchargeable sur le site internet de Nokia (cf. liste de compatibilité).

Installation du pilote de clavier :

Si le pilote n'est pas préinstallé sur votre téléphone, téléchargez-le sur un PC compatible à partir du site internet de Nokia.

Option d'installation 1 : transmettez l'application à votre téléphone Nokia à l'aide de « Nokia Application Installer » (disponible dans « Nokia PC Suite ») et d'un cordon de raccordement DKU-2 ou d'une connexion Bluetooth.

Option d'installation 2 : transmettez l'application par un cordon de raccordement Nokia à la carte SD de votre téléphone Nokia ; cherchez l'application sur la carte et lancez l'installation.

Option d'installation 3 : connectez votre téléphone au PC par Bluetooth et transmettez l'application qui apparaîtra par SMS ; l'installation est ensuite automatique en suivant les instructions du téléphone.

Pairage du clavier :

Cherchez l'application de clavier sans fil de Nokia qui se trouve, en fonction du modèle :

- Menu/Bureau
- Menu/Paramètres/Connexion
- Menu/Programmes

Lancez la détection d'appareils sur le Nokia. Options/Recherche de clavier Activez le mode de pairage par le clavier (appuyez longuement sur la touche « ON/OFF »). Entrez le MÊME code sur le clavier (ex. : « 1234 ») et validez-le par la touche d'entrée. Sélectionnez la langue : « US international

IMPORTANT : le pairage du clavier s'exécute par une application de clavier sans fil de Nokia et non par l'application standard de détection Bluetooth.

Pour taper sur le clavier :

Ci-dessous quelques touches de commandes simples de Nokia. Les raccourcis clavier peuvent varier en fonction des modèles.

Touche Maj. + touches de numéro -> commande bleue Nokia
 Touche Maj. + touches Alpha -> majuscule
 Fn + touches Alpha -> commande bleue Nokia
 Fn + A -> vers la gauche
 Fn + D -> vers la droite
 Fn + W -> vers le haut
 Fn + S -> vers le bas
 Touche Maj. + Fn + (A,D,WS) -> pour aller vers la droite, la gauche, le haut, le bas
 Fn (R) + Alt (L) -> touche de fonction gauche
 Fn (L) + Alt (R) -> touche de fonction droite
 Touche d'entrée -> entrée
 Fn + touche d'entrée -> touche Nokia « Go »
 Fn + C -> retour
 Raccourci clavier touche Maj. + Alt + M -> musique (si disponible)
 Fn (L) + touche Maj. (R) -> touche rouge
 Fn (R) + touche Maj. (L) -> touche verte

Attention :



Le premier caractère ne pourra être qu'un chiffre si vous utilisez le mode de sélection par le clavier Bluetooth.



Dans le cas de l'emploi d'une touche de combinaison, les différents côtés de la touche Fn/Alt/Ctrl/Maj ont différentes fonctions.



Si vous disposez de plus d'un clavier Bluetooth, vous devrez procéder préalablement à un nouveau pairage de celui qui est en cours d'utilisation avec le téléphone mobile.

Liste de compatibilité:

Nokia 6720 classic, Nokia 6720 classic, Nokia 7710, Nokia E50, Nokia E51, Nokia E61i, Nokia E66, Nokia E71, Nokia E72: Nokia E72, Nokia E75, Nokia E75, Nokia E90 Communicator, Nokia N70 Music Edition, Nokia N73 Muse Edition, Nokia N76, Nokia N79, Nokia N800 Internet Tablet, Nokia N81, Nokia NB10, Internet Tablet, Nokia N810 WiMAX Edition, Nokia NB1 BGB, Nokia N95, Nokia N95 8GB.

Autres téléphones Nokia compatibles.

Nokia N82, 5700 XpressMusic, 6110 Navigator, 6120 classic et 6290.

Application de clavier sans fil pour Nokia Series 60 3.1 Edition
http://Mewope.nokia.com/A4164022?url=http://nds1.nokia.com/phones/files/software/Nokia_Wireless_Keyboard_S60_3.SIS

Nokia 3250, E60, E61, E65: E70, N71, N73, N77, N80, N80 Internet Edition, N91, N93 et N93i Application de clavier sans fil pour Nokia Series 60 3. Edition
http://eiMope.nokia.com/A4164022?url=http://nds1.nokia.com/phones/files/software/Nokia_bt_keytoard_1_30.SIS

Nokia 6260, 6630, 6680, 6681, 7610, N70, N72 and N90.
Wireless Keyboard application for Nokia Series 60 2nd edition
http://europe.nokia.com/A4164022?url=http://nds1.nokia.com/phones/files/software/Nokia_Wireless_Keyboard_S60_2ndEd.SIS

Nokia 7710
Nokia_7710_Wireless_Keyboard_v1_0.SIS
http://europe.nokia.com/A4164022?url=http://nds1.nokia.com/phones/files/software/Nokia_7710_Wireless_Keyboard_v1_0.SIS

Nokia N92
Nokia_Wireless_Keyboard_N92.SIS
http://europe.nokia.com/A4164022?url=http://nds1.nokia.com/phones/files/software/Nokia_Wireless_Keyboard_N92.SIS

Nokia N78, N96r 6210 Navigator, 6220 classic, 5320 XpressMusic und 6650 Application de clavier sans fil pour Nokia Series 60 3.2 Edition
http://eiMope.nokia.com/A4164022?url=http://nds1.nokia.com/phones/files/software/Nokia_Wireless_Keyboard_32.sis

Système d'exploitation Microsoft Windows Mobile

Windows Mobile 6.1 et versions ultérieures. Le fabricant de téléphone mobile implémente généralement la fonction de clavier de manière standard ; veuillez consulter le mode d'emploi pour localiser le clavier Bluetooth et procéder au pairage avec le téléphone.

Procédure en cas de version plus ancienne de Windows Mobile

Connectez votre appareil mobile au port USB de votre ordinateur de bureau.

Sur le bureau:

1. Insérez le CD pilote et ouvrez le par « Poste de travail ».
2. Recherchez le fichier CAB « windowsmobile.cap » (pilote d'entrée Bluetooth) dans le dossier « Mobile ».
3. Ouvrez « ActiveSync » sur votre bureau et cliquez sur « Explore ».
4. Copiez le fichier CAB sur votre appareil mobile en le faisant glisser à partir du dossier du bureau et en le déposant dans le dossier « Mes documents » de l'appareil

Sur l'appareil Windows Mobile:

1. Suivez le chemin Démarrage > Programmes > Explorateur de fichiers > Mes documents.
2. Exécutez le fichier « windowsmobile.cab » (par effleurement). Cela permet d'installer le pilote de mini-clavier Bluetooth sur votre appareil.

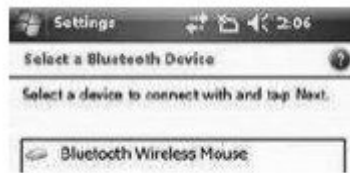
Configuration et élimination des erreurs

Vous devez procéder au pairage du mini-clavier Bluetooth une fois l'installation du logiciel sur l'appareil terminée.

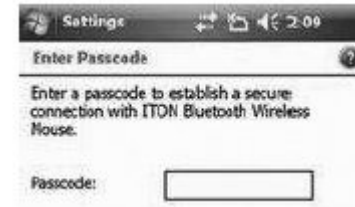
1. Assurez-vous que votre mini-clavier Bluetooth est en état de pairage.
2. Ouvrez « Bluetooth » sur l'appareil et sélectionnez « Ajout d'appareil... »



3. Une fois le clavier détecté, sélectionnez-le et cliquez sur « Continuer ».



4. Laissez le champ libre et cliquez sur « Suite » si le système vous demande d'entrer un code (entrez « 0000 ») et cliquez sur « Continuer » si une erreur survient).



5. At this Step select the „Input device“ service and tap „Finish“.



6. Rendez vous sur l'onglet « Paramètres logiciels » puis effleurez « Connexion ».

Voici quelques solutions aux problèmes signalés par les messages d'erreur potentiels du logiciel:

Cette erreur signale un problème de communication entre certains éléments du logiciel. Contrôlez la compatibilité de votre système mobile Windows avec le logiciel puis essayez encore une fois de l'installer

Assurez-vous d'exploiter le logiciel sur un ordiphone disposant de Windows Mobile (5.0 ou version ultérieure) et de Microsoft Bluetooth Stack. Activez ensuite Bluetooth avant d'exploiter le logiciel

Paramètres

Pour accéder aux paramètres, allez sur Démarrage → Paramètres → Onglet « Système » et tapez sur le symbole « Paramètres Bluetooth ».



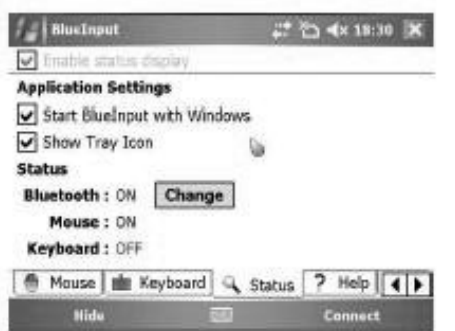
Les paramètres affichent plusieurs pages qui améliorent l'accès aux options de logiciel.

Page de clavier

Cette page propose deux options : activation/désactivation de fonction de clavier et activation/désactivation des tonalités des touches.



Page d'état



Ceci vous permet d'afficher l'état et de configurer le pilote de manière qu'il démarre au lancement de Windows Mobile (par démarrage automatique). Vous pouvez de plus activer/désactiver le symbole de barre de tâches ; celle-ci permettant d'accéder rapidement aux paramètres.